

mmEye-VA4-LPR

HD カメラ対応車両番号認識装置

●概要

HD-SDI カメラで撮影した車両のナンバープレートを自動で読取る車番認識装置です。車両の検知から認識までを装置単体で行う為、簡便で拡張性のあるシステム構築が可能です。

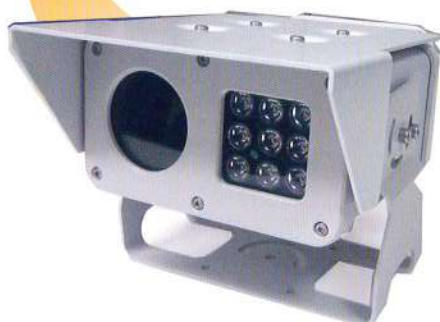
- ナンバープレート画像から検知し自動認識します
- Full-HD で広い撮影範囲をカバーします
- 専用の IR 照明付防水カメラを使用すると自動露光制御により認識精度が向上します
- 認識結果をネットワーク通知する他、USB メモリへの保存や接点制御が可能です



NVIDIA Jetson Nano 搭載



自動露光制御



IR 照明付防水カメラ

管理画面



株式会社 ブレインズ



装置仕様

■ 各部名称 ■



項目	内容
名称	mmEye-VA4-LPR
インターフェイス	HD-SDI 映像入力 (1920x1080/30p) モニタ映像出力 (1920x1080/60p) LAN(10BASE-T/100BASE-TX/1000BASE-T) シリアルポート (RS-485) システムコンソール 無電圧接点入出力 各 2 ポート CMOS 入出力 (切替可) USB3.0 1 ポート (ストレージ用) USB2.0 2 ポート (ホスト、ターゲット) 電源スイッチ スライドスイッチ (ディスクマウント) 本体電源 (専用 AC アダプタ使用) カメラ接続 (専用カメラ接続時) カメラ用電源入力 (専用カメラ接続時)
消費電力	本体 : DC12V / 約 24W * 専用カメラ接続時 約 48W
使用環境	温度 0~40℃ (オプション: -10 ~ 55℃版) 湿度 20 ~ 80% (結露なきこと)
形状	228(W)×180(D)×50(H)mm 突起部除く
重量	約 1200g

主な性能・機能

項目	内容	備考
対象プレート	大型、中型、軽四、自家用、業務用、自発光、図柄入り	随時対応
文字認識	地名、分類番号、ひらがな、一連番号、ご当地ナンバー	随時対応
対象外のプレート	目視で読取りできないもの 外交官、自衛隊、皇室、駐留米軍、自動二輪等	詳細お問い合わせください
推奨プレート解像度	水平方向: 160 ~ 200 ピクセル程度	撮影範囲: 水平方向 4 ~ 5m
認識速度	100 msec 程度	
認識率 (モデル環境下)	98%以上	
認識結果	ネットワーク通知 認識結果: テキストファイル、認識結果画像: JPEG	USB メモリに保存可能
カメラ制御機能	自動画角調整、自動露光制御、カメラへの電源供給	専用カメラ接続時
カメラ設置支援	認識結果のインポーズ表示、グリッド表示	
管理設定機能	各種設定やカメラ調整がブラウザから可能	
その他	接点信号入出力制御	

株式会社 **ブレインズ**

●本社 〒158-0094 東京都世田谷区玉川 2-27-8
 玉川ビジネスパーク 4F

TEL 03-3708-8761 FAX 03-5717-7172

URL <http://www.brains.co.jp>

support@brains.co.jp

* 会社名、商品は各社の商標、または登録商標です

'22/04